

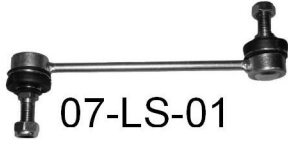


**MOTOTECHNIKA**  
ELEMENTY UKŁADU KIEROWNICZEGO I ZAWIESZENIA ISO 9001

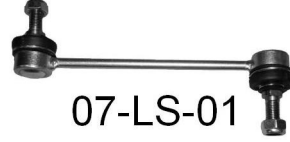
**KIA**

CEE'D

2006.12>



07-LS-01



07-LS-01

Kod  
Mototechnika

Nr fabryczny  
O.E.

PP

PT

LP

LT

Opis produktu

**07-LS-01\***

**54830-2H000**



**Łącznik stabilizatora**

\* - OE zamiennie: 54830-2H100