

KIA

CEE'D

2006.12>



07-LS-01



07-LS-02



07-LS-03



07-LS-01



07-LS-02



07-LS-03

Kod
Mototechnika

Nr fabryczny
O.E.

PP PT LP LT

Opis produktu

07-LS-01

54830-2H000

• | • |

Łącznik stabilizatora

07-LS-02

55530-1H000

| • | •

Łącznik stabilizatora

07-LS-03

55250-1H000

| • | •

Łącznik stabilizatora (drażek zawieszenia)

KIA

CERATO

2004>



52-PW-01



52-PW-01

Kod
Mototechnika

Nr fabryczny
O.E.

PP PT LP LT

Opis produktu

52-PW-01

5450322A00

• | • |

Przegub wahacza

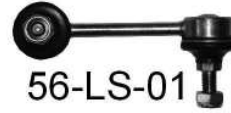
KIA

CLARUS

1996>



56-LS-02



56-LS-01

Kod
Mototechnika

Nr fabryczny
O.E.

PP PT LP LT

Opis produktu

56-LS-01

GA2A34150A

● | | |

Łącznik stabilizatora (przód)

56-LS-02

GA2A34170A

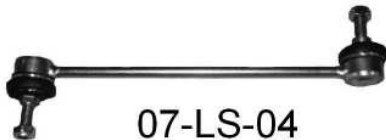
| | ● |

Łącznik stabilizatora (przód)

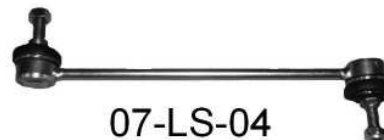
KIA

SPORTAGE (JE_, KM_)

2004.9>



07-LS-04



07-LS-04



07-LS-05



07-LS-05

Kod
Mototechnika

Nr fabryczny
O.E.

PP PT LP LT

Opis produktu

07-LS-04

54830-1F000

● | ● |

Łącznik stabilizatora

07-LS-05

55530-1F000

| ● | ●

Łącznik stabilizatora

KIA

SPORTAGE (SL)

2009.9>



07-LS-06



07-LS-06

Kod
Mototechnika

Nr fabryczny
O.E.

PP PT LP LT

Opis produktu

07-LS-06

54830-2S000

● | ● |

Łącznik stabilizatora